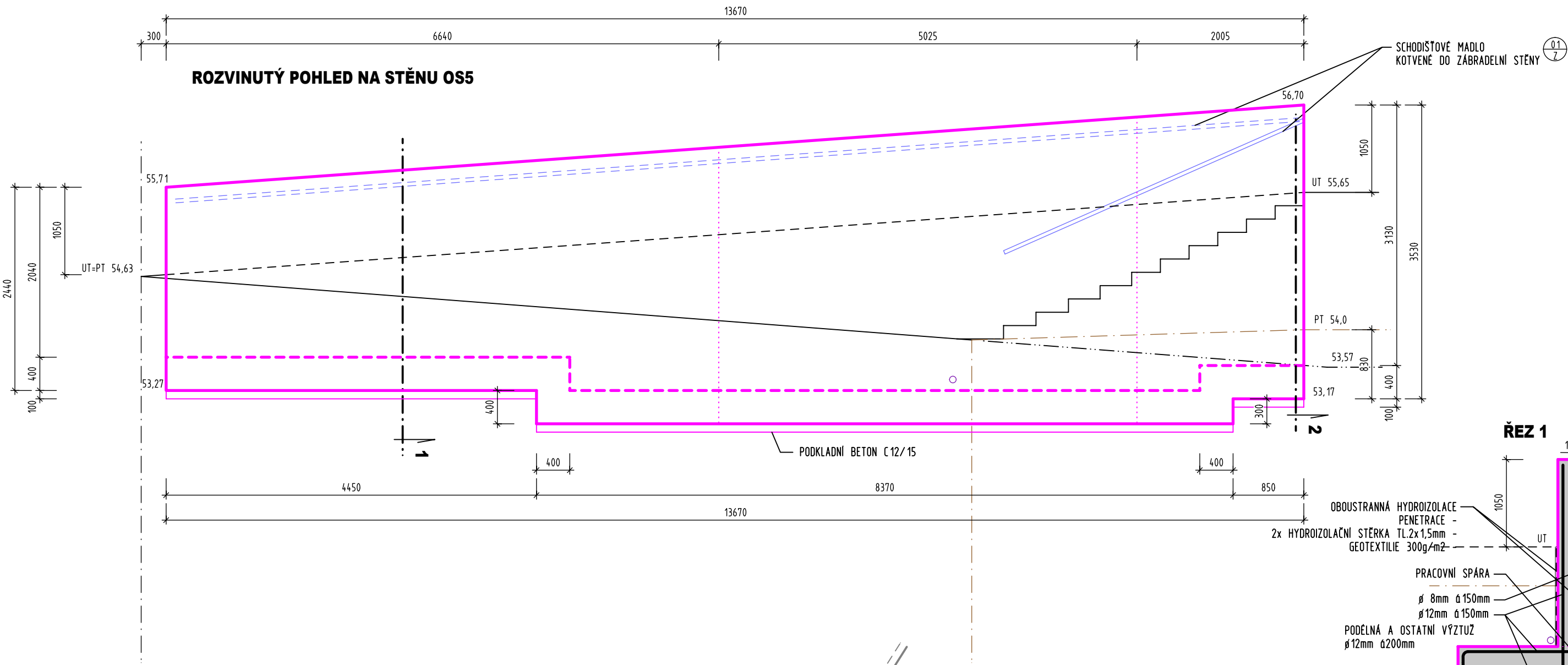
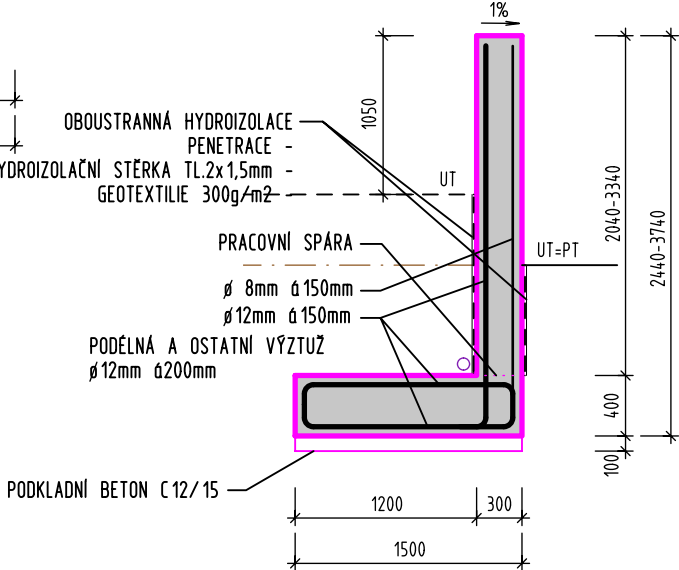


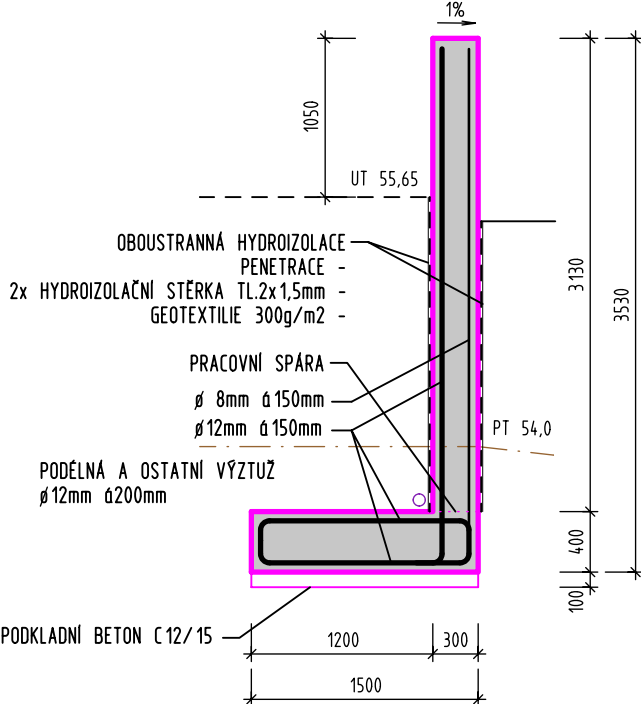
ROZVINUTÝ POHLED NA STĚNU OS5



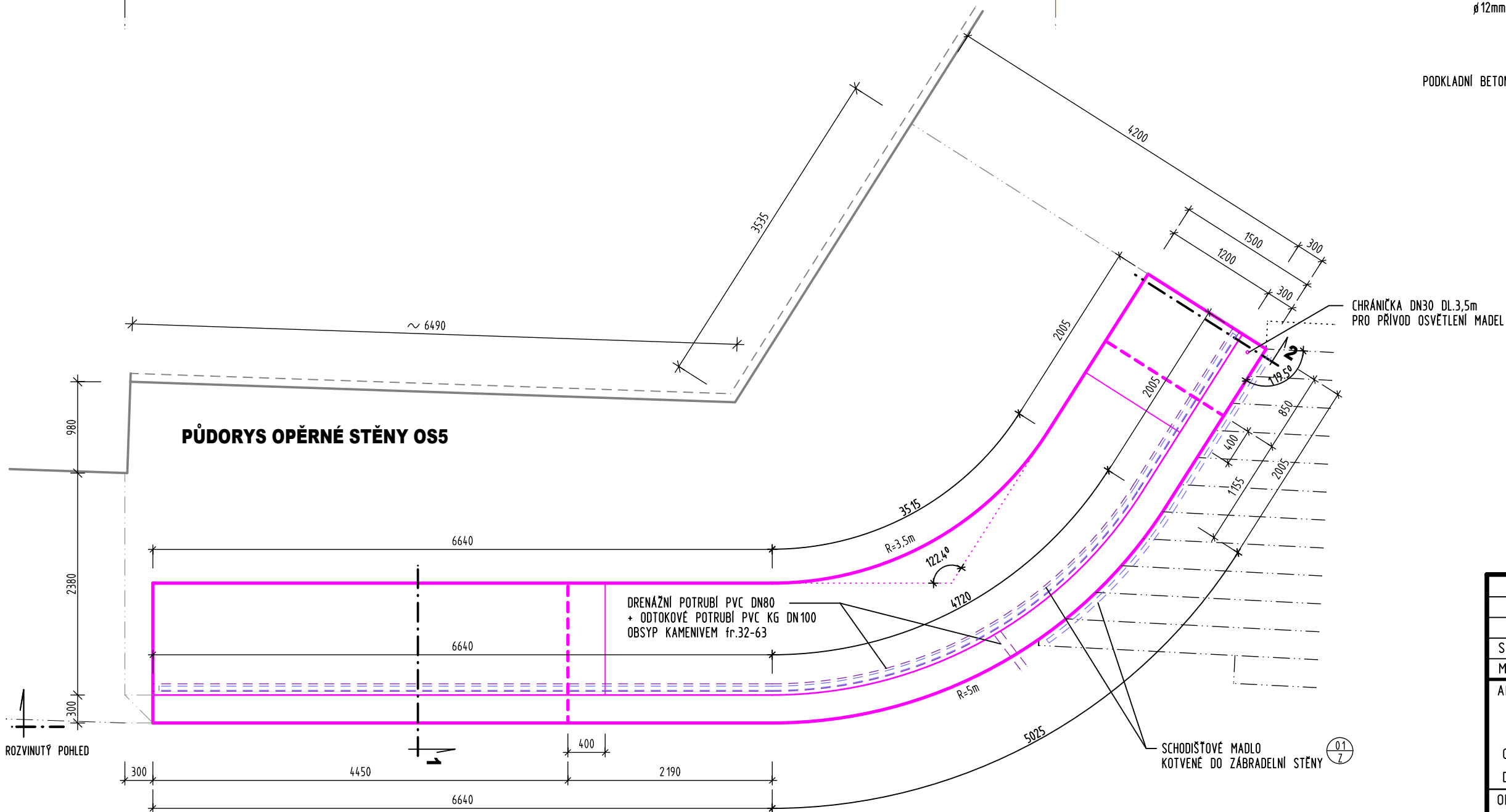
ŘEZ 1



ŘEZ 2



PŮDORYS OPĚRNÉ STĚNY OS5



BETON C30/37-XC4, XF4, XD1  
OCEL B500B  
TŘÍDA POHLEDOVÉHO BETONU PB2

V MÍSTĚ NOVÝCH OPĚRNÝCH STĚN SE NACHÁZÍ STÁVAJÍCÍ INŽENÝRSKÉ SÍTĚ  
PŘED ZAPOČETÍM ZEMNÍCH PRACÍ SÍTĚ NECHAT VYTÝČIT, DLE POTŘEBY VLOŽIT  
SÍTĚ DO CHRÁNIČEK, PŘÍPADNĚ PŘELOŽIT (VIZ C3 KOORDINAČNÍ SITUACE)

PVB = 355,60 m.n.m. Bpv = PODLAHA 1.NP PAVILONU "A"  
VÝŠKY 54,25 = 354,25 m.n.m.

KRESLIL J. ŠOURKOVÁ	PROJEKTANT J. ŠOURKOVÁ	ODPOV. PROJEKTANT ING. R. HUBKA	HIP ING. R. HUBKA	KONTROLOVAL ING. R. HUBKA	<div>PROXION</div> <div>PROJEKČNÍ A INŽENÝRSKÁ KANCELÁŘ</div> <div>HURDÁLKOVA 206, 547 01 NÁCHOD tel. 491 433 158 fax. 491 487 785</div>
STAVEBNÍK	Královohradecký kraj, Pivovarské nám. 1245, Hradec Králové				
MÍSTO STAVBY	Oblastní nemocnice Náchod				
AKCE <div>URGENTNÍ PŘÍJEM</div> <div>PŘÍSTAVBA A STAVEBNÍ OPRAVY ČÁSTI PAVILONU "A" A PAVILONU "B"</div> <div>SO-04 VENKOVNÍ BETONOVÉ KONSTRUKCE</div>					<div>STUPEŇ</div> <div>DATUM</div> <div>ZAKÁZKOVÉ ČÍSLO</div> <div>ARCHIVNÍ ČÍSLO</div> <div>FORMÁT</div>
OBJEKT DÍL					<div>DPS</div> <div>VII/2023</div> <div>02/23</div> <div>480</div> <div>6 x A4</div>
OBSAH <div>OPĚRNÁ STĚNA OS5 - VÝKRES TVARU</div>					<div>MÉRITKO</div> <div>1: 50</div> <div>ČÍSLO VÝKRESU</div> <div>D.4.8</div>